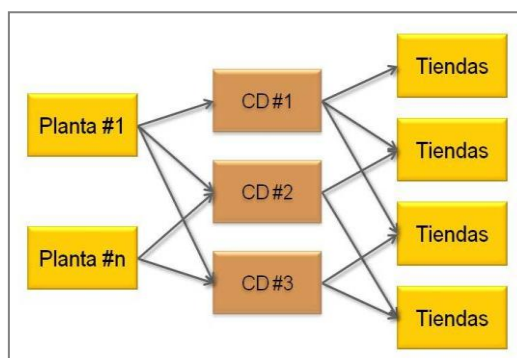


Introducción

La sigla **DRP** es el acrónimo de **Distribution Resource Planning**, es decir **Planificación de Recursos de Distribución**. Es el proceso mediante el cual una empresa planifica de que manera y en qué momento va a desplegar sus inventarios en la red logística.

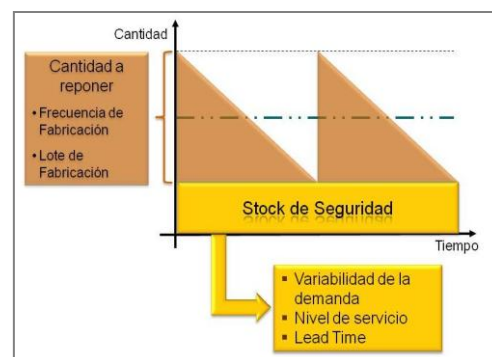


El modelo clásico de **DRP** establece “disparadores de eventos” que hacen reaccionar al sistema. El **punto de reorden** es un ejemplo de disparador por excelencia, en donde el sistema monitorea los niveles de inventarios y calcula para cada combinación de **producto, almacén y período** la cantidad de inventario a desplegar desde la planta origen al **CD destino**.

Todo el modelo se basa en la definición previa de la **política de stocks** de la empresa, que contempla el **stock de seguridad** para compensar la **variabilidad de la demanda** durante el período de reabastecimiento.

Técnicamente el período de reabastecimiento es el **Lead Time**, que es distinto a la Frecuencia de Reposición. Esto significa que la frecuencia de reposición puede ser semanal, mientras que el **Lead Time** puede ser de 1,5 días, y por lo tanto el **stock de seguridad** es proporcional a este último.

Resumiendo, el sistema de planificación de inventarios requiere los siguientes elementos:



- La política de stocks que incluye el stock de seguridad, el stock máximo y el punto de pedido.
- La demanda para todo el horizonte de planificación.
- La Frecuencia de Reposición.
- El **Lead Time** de abastecimiento.

Además de otros factores operativos que modifican la política de stocks o que la condicionan, por ejemplo:

- La Vida útil del producto.
- Los requerimientos particulares de la empresa de transporte (no transporta unidades inferiores a un pallet, etc.)
- La capacidad de almacenaje en el **CD destino**.
- Finalmente, el más difícil de solucionar, que es la distribución del escaso, es decir, donde la demanda supera la oferta y se deben administrar prioridades.

POLITICA DE STOCKS

Representa el nivel de inventarios “objetivo” o set point para el sistema de despliegue de inventarios.

PUNTO DE REORDEN

Establece el momento en que deben colocarse los pedidos de abastecimiento al Centro de Distribución.

VARIABILIDAD DE LA DEMANDA

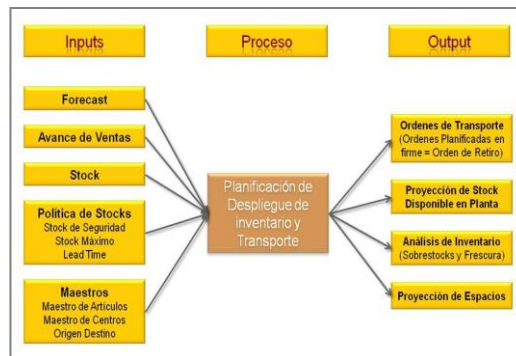
Es una característica del comportamiento estadístico de los despachos de productos en el Centro de Distribución, se la mide analizando información histórica.

LEAD TIME

Es el lapso de tiempo desde que se coloca la orden de reposición hasta el momento en que el producto está disponible para el despacho en el **CD**.

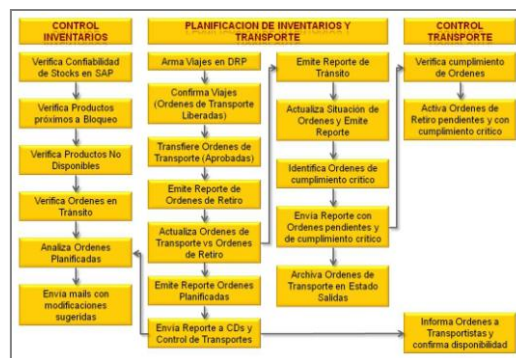
Nuestras Soluciones

Está basada en el análisis del proceso de planificación, sus inputs y outputs según el siguiente esquema.



El proceso de planificación requiere el control simultáneo de Inventarios y del Transporte.

Nuestra solución prevé este proceso como parte fundamental de la herramienta de soporte según el siguiente esquema lógico:



La vista de planificación por producto muestra la proyección de inventarios en CD destino. Un sistema de semáforos ayuda al planificador a detectar sobrantes o faltantes y realizar las acciones correctivas.

El planificador dispone de opciones para realizar el proceso de despliegue de inventarios que le permite que la herramienta realice un balance óptimo de los inventarios para posteriormente realizar ajustes manuales a la sugerencia inicial.

El resultado del uso de esta solución es que se reduce el tiempo dedicado al proceso de planificación diaria y al mismo tiempo se reducen errores, pues la herramienta contempla todas las restricciones de la red logística en todo momento.

RESTRICCIONES

Todo sistema logístico está sujeto a restricciones de capacidad. Nuestra solución contempla una amplia gama de restricciones que hace confiable todo el proceso de planificación.

SOLUCIONES LLAVE EN MANO

Maya ofrece esta modalidad basado en un trabajo de campo previo que nos permite ajustar la solución a sus requerimientos particulares.

Para obtener más información acerca de cualquiera de nuestros productos o servicios contáctenos:

info@mayanet.com.ar

TE: (54) 11-4804-5906

Maya Consultores ::

MAYA CONSULTORES SOCIEDAD CIVIL
Av. Raúl Scalabrini Ortiz 2922
(1425) Ciudad de Buenos Aires, Argentina
CUIT 30-70947978-0